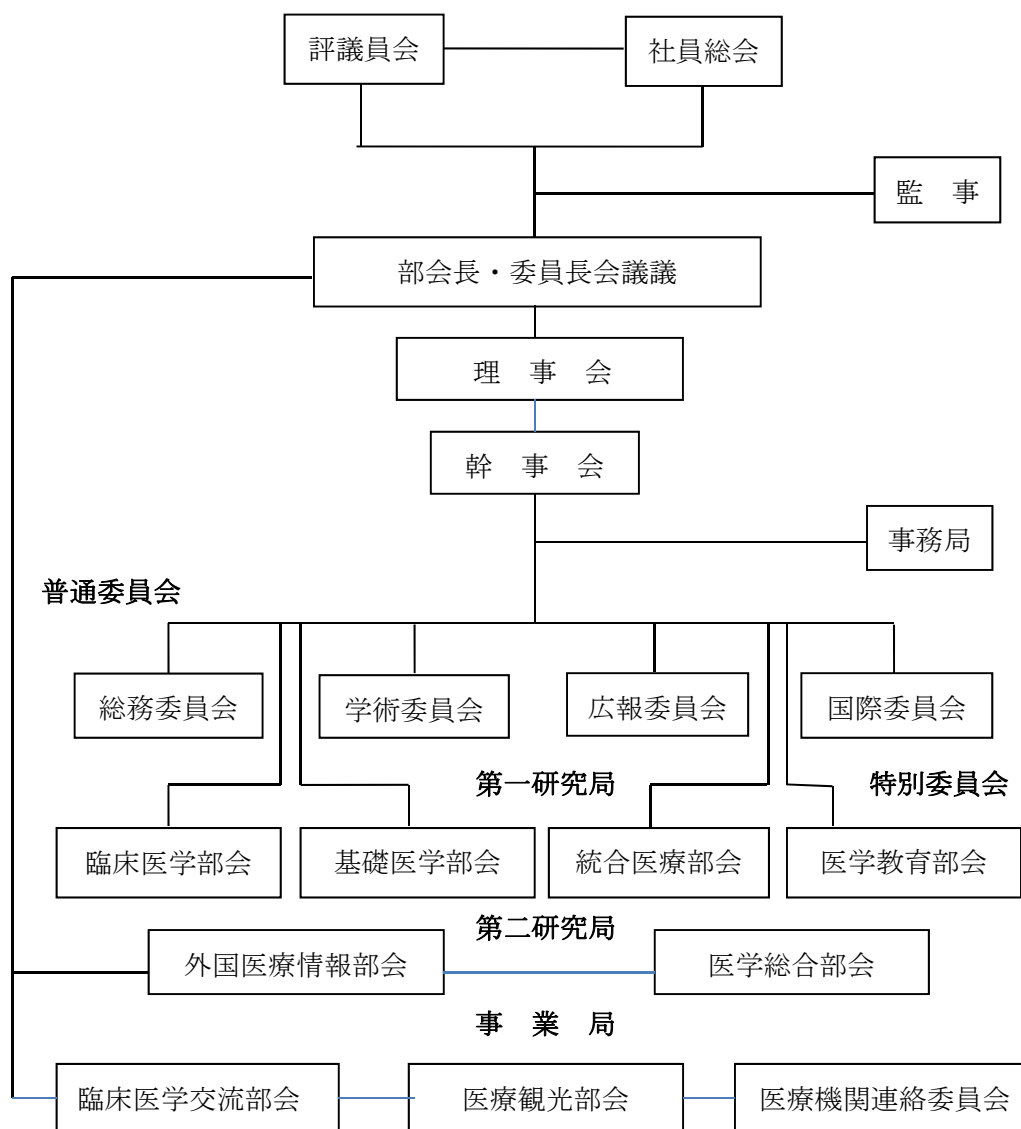


一般社団法人 日本国際医療研究交流機構 組織図



注記1 「部会長委員長会議」は、部会、委員会の代表者及び理事、事務局長により構成する。

注記2 「評議員会」は、加盟団体より選出された評議員及び理事、事務局長により構成する。

注記3 「幹事会」は、幹事、理事、事務局長により構成する。

正加盟団体：

日本医療福祉学会、日本保健医療学会、日本統合医療系連合学会、医療ビジネス関連学会協議会
一般社団法人日本リスク管理専門員協会、NPO 法人日本医療ビジネス・コンサルタント協会
一般財団法人東京総合研究機構、一般財団法人医療福祉経営評価研究機構

特別加盟団体：

T. D. T. メディカル・ツーリズムセンター、一般社団法人国際行政書士機構

平成30年11月1日社員総会採択予定